

**БИЛЕТ**  
**«Техник-электромонтер диспетчерского оборудования и телеавтоматики»**  
**(4 уровень квалификации)**

**1. Теоретический этап профессионального экзамена**

**Вопрос № 1**

На рисунке показан:

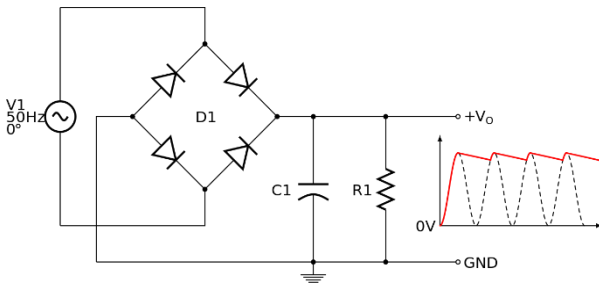


**Варианты ответов:**

- кримпер;
- стриппер;
- инструмент для 6-гранной опрессовки наконечников;
- инструмент для снятия изоляции;
- инструмент для заделки витой пары.

**Вопрос № 2**

Какой выпрямитель указан на рисунке?



**Варианты ответов:**

- двухполупериодный выпрямитель со сглаживающим емкостным фильтром;
- шестифазный мостовой выпрямитель;
- однополупериодный выпрямитель;
- выпрямитель Миткевича «два четвертьмоста параллельно» на твердотельных диодах.

**Вопрос № 3**

Коммутационное оборудование с модульными гнездами должно быть установлено таким образом, чтобы:

**Варианты ответов:**

- контакты гнезда находились сверху, а фиксатор вилки – внизу;
- контакты гнезда находились внизу, а фиксатор вилки – сверху;
- контакты гнезда находились слева, а фиксатор вилки – справа.

#### Вопрос № 4

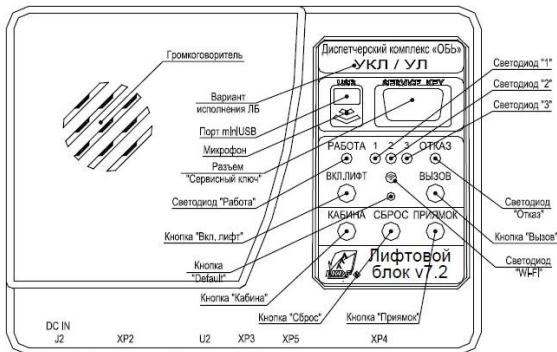
В каком случае разрешается применять для проверки отсутствия напряжения контрольные лампы?

#### Варианты ответов:

- разрешается применять при линейном напряжении до 220В;
- разрешается применять при фазном напряжении до 220В;
- разрешается применять при напряжении до 42В;
- не разрешается применять.

#### Вопрос № 5

Что означает постоянное горение светодиода 2 лифтового блока ДК «Обь» зеленым цветом?

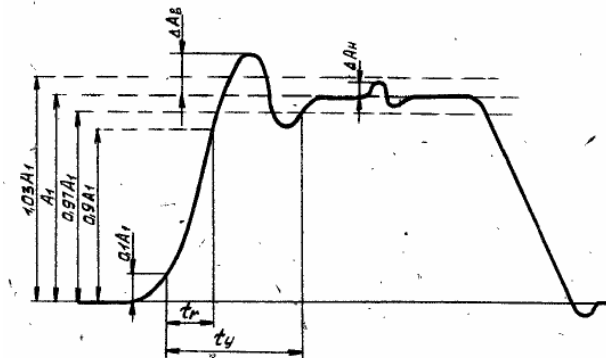


#### Варианты ответов:

- устанавливается соединение по DHCP;
- прием информации по Ethernet, шине CAN или Wi-Fi;
- передача информации по Ethernet, шине CAN или Wi-Fi.

#### Вопрос № 6

Как называется характеристика сигнала  $t_r$  (см. рисунок)?

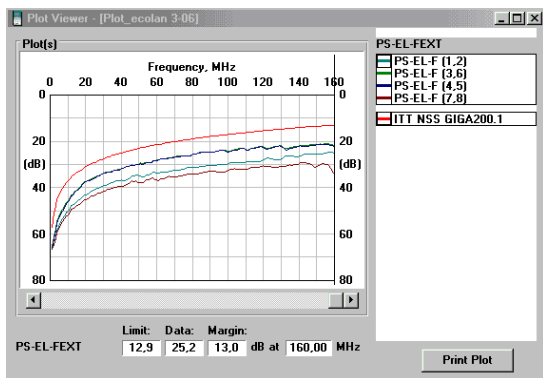


#### Варианты ответов:

- время нарастания ПХ;
- время установления ПХ;
- время максимального уклона ПХ.

#### Вопрос № 7

На рисунке представлен результат тестирования прибором WireScope 155 по параметру:

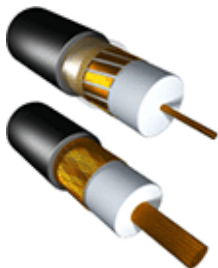


### **Варианты ответов:**

- задержка распространения;
- приведенное переходное затухание на дальнем конце;
- переходное затухание на ближнем конце;
- вносимые потери.

### **Вопрос № 8**

На фото изображен кабель:



### **Варианты ответов:**

- телефонный;
- радиочастотный;
- сетевой;
- монтажный.

### **Вопрос № 9**

Крепление кабелей и проводов к стенам на вертикальных участках следует выполнять:

### **Варианты ответов:**

- через 200 мм;
- через 350 мм;
- через 500 мм.

### **Вопрос № 10**

Для присоединения витых пар используется разъем типа:

### **Варианты ответов:**

- RJ11;
- RJ17;
- RJ45.

## **2. Практический этап профессионального экзамена**

1. Произвести монтаж и подключение канала связи блока ЛБ 7.2 с компьютером диспетчера согласно схеме «Задание А».
2. Проверить функционирования канала связи с кабиной лифта.
3. Провести тестирование линии связи кабельным тестером. Оформить результаты проверки.